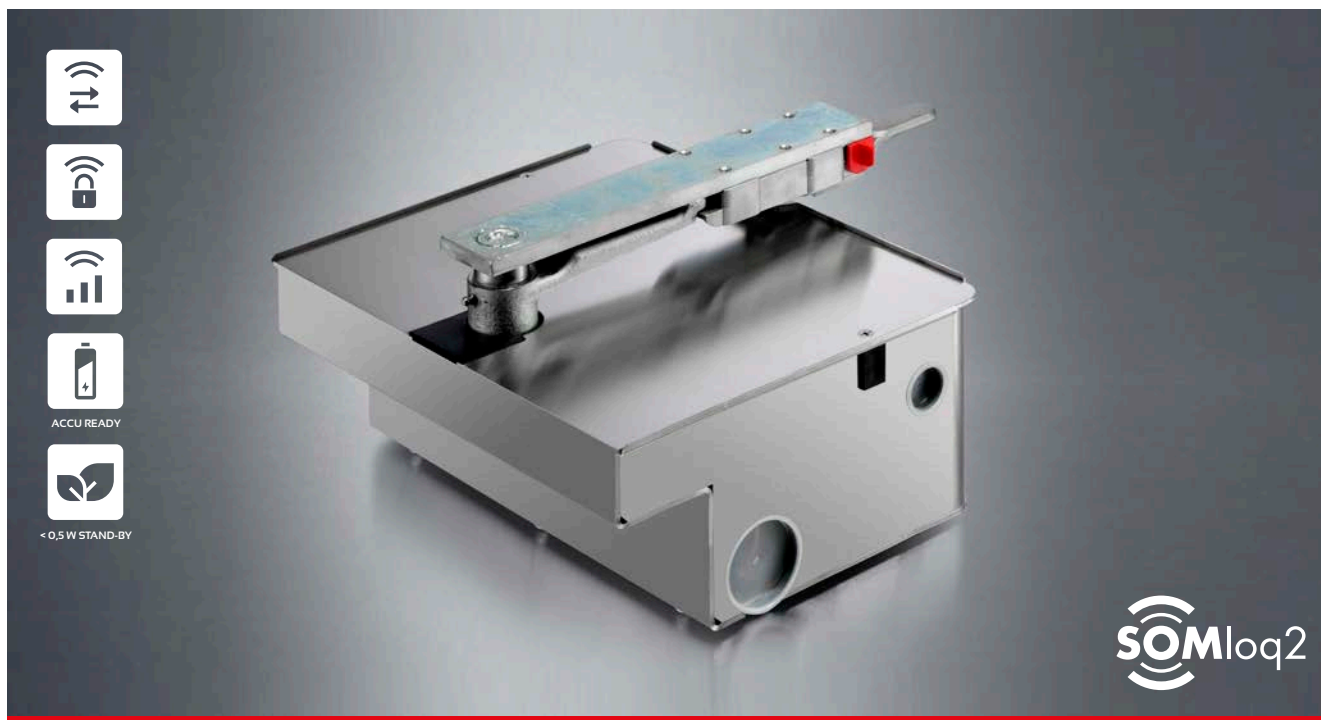


Voor draaideuren met een deurbladbreedte tot 3,5 m en een deurbladgewicht van max. 350 kg¹⁾



Voordelen:

- Bidirectioneel radiosysteem SOMloq
- Gebruik met 1- en 2 bladen mogelijk
- Ideaal voor draaideuren, waarbij de aandrijving niet zichtbaar mag zijn
- Gecertificeerde beperking van de sluitkrachten volgens EN 12453 door elektronische motorbewaking
- Sluitvolgorderegeling (stand-/loopvleugel) elektronisch bewaakt
- Automatische sluitfunctie (vol-/halfautomatisch, verkorting na passeren)
- Programmeren van eindposities en bedrijfskrachten met slechts enkele referentiecycli
- Hoogwaardige DC-reductiemotoren in behuizing van gegoten aluminium met Hall-sensor
- Energiebesparend (stand-by < 0,5 watt)
- Mechanische noodontgrendeling, afsluitbaar
- In iedere positie te ontgrendelen
- Weerbestendige behuizing van roestvrij staal
- Veiligheidsaansluitingen voor bijvoorbeeld veiligheidscontactlijst, fotocel, elektrische deurbladvergrendeling waarschuwingslicht 24 V
- Aansluitmogelijkheid voor accu voor noodbediening bij stroomuitval
- Accessoires voor uitbreiding: bijvoorbeeld Memo (extra geheugen voor 450 zendcommando's)

Met 1 blad DIN links

Roestvrij staal # S10603-00001
Thermisch verzinkt # S10904-00001

Met 1 blad DIN rechts

Roestvrij staal # S10604-00001
Thermisch verzinkt # S10905-00001

Met 2 bladen

Roestvrij staal # S10605-00001
Thermisch verzinkt # S10906-00001

TECHNISCHE GEGEVENS

Temperatuurbereik	-25 °C tot +65 °C
Nominale spanning	AC 220-240 V
Nominale frequentie	50/60 Hz
Max. draaimoment	320 Nm
Max. openingshoek	105°
Inschakelduur na S3	40 %
Beschermingsgraad	Aandrijving IP67 Besturing IP65

Met de intelligente besturingstechniek SOMlink voor speciaalzaken worden er extra mogelijkheden gerealiseerd voor aanpassing van eigenschappen en parameters via webapp eenvoudig met uw smartphone of tablet.
(#7040V000)



¹⁾ Vanaf een bladlengte van 3 m en deurgewicht van 300 kg is het gebruik van actieve veiligheidscontactlijsten vereist.